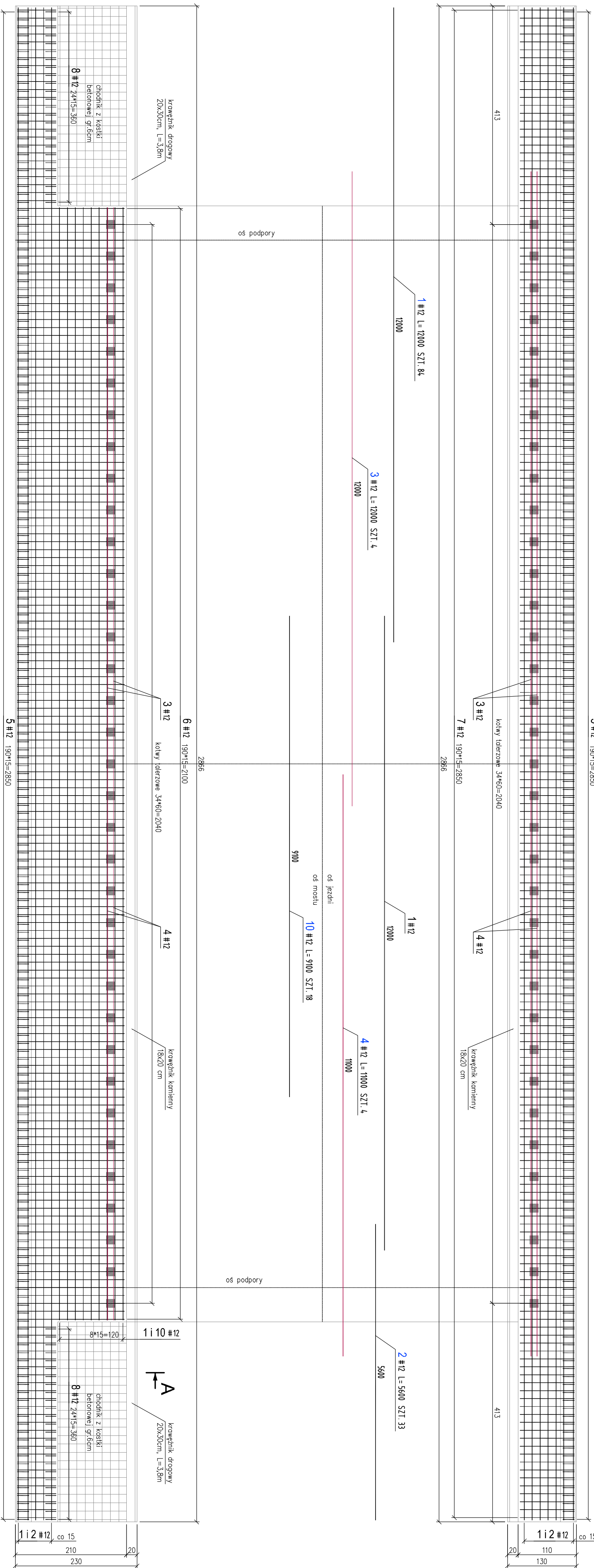


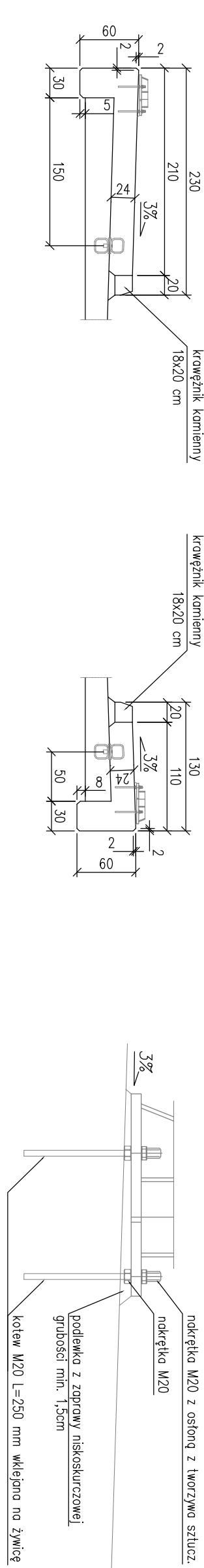
WIDOK Z GÓRY

150



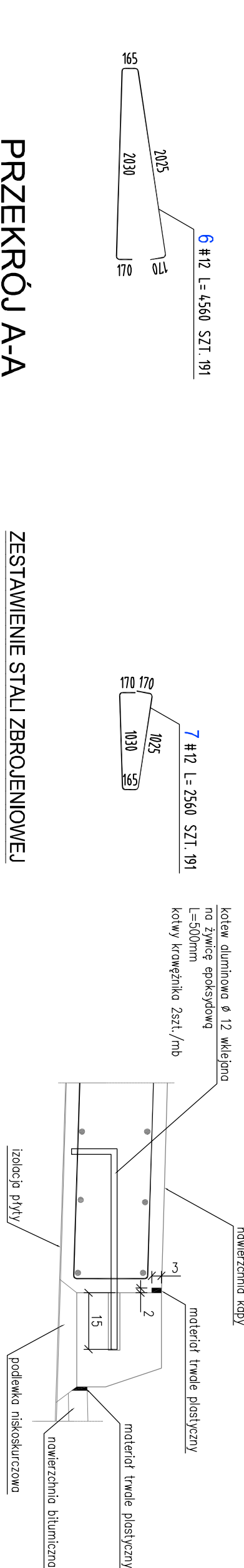
PRZESZCZEGÓŁ MOCOWANIA BARIERY

110



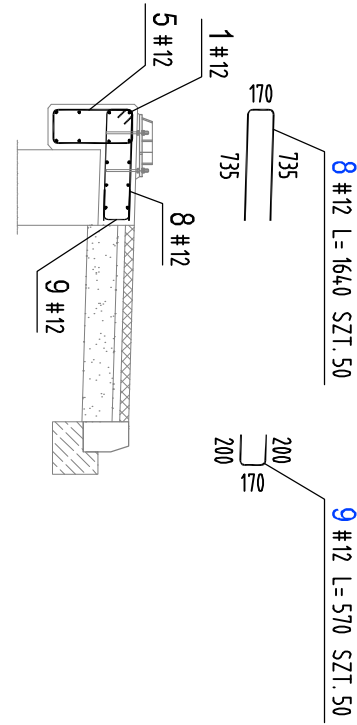
SZCZEGÓŁ KOTWIENIA KRAWĘŻNIKA W KAPIE

110



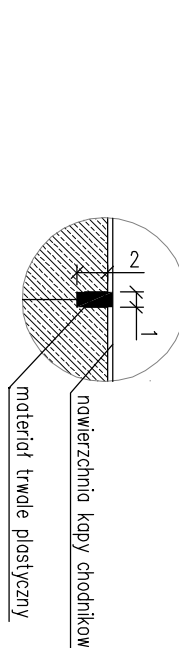
PRZESZCZEGÓŁ A-A

150



DYLATAcja POZORNA

15

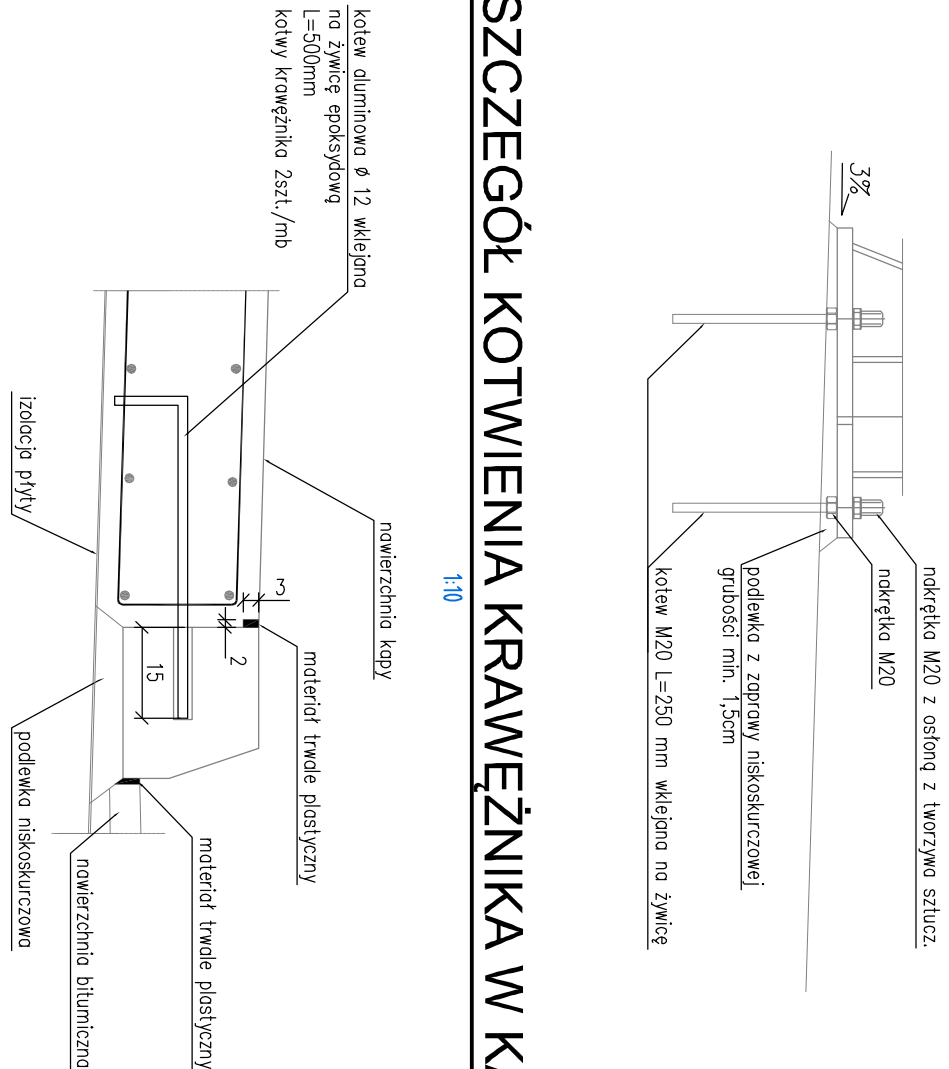


ZESTAWIENIE STALI ZBROJENIOWEJ				
NUMER	Ø	RODZAJ	DŁUGOŚĆ	LICZBA SZTUK
PRETA	STAL	1cm	W TYPOL. RAZEM	Ø12
Raz kapa chodnikowa - wykończ x 1				
1	Ø12	BS1500S	1200	84
2	Ø12	BS1500S	560	33
3	Ø12	BS1500S	1200	4
4	Ø12	BS1500S	1100	4
5	Ø12	BS1500S	164	382
6	Ø12	BS1500S	4,56	191
7	Ø12	BS1500S	256	191
8	Ø12	BS1500S	164	50
9	Ø12	BS1500S	57	50
10	Ø12	BS1500S	910	18
ŁĄCZNA DŁUGOŚĆ PRĘTÓW W ŚREDNIE [m]				35,55,5
MASA JEDNOSTKOWA [kg/m]				0,888
MASA OGÓŁNĄ DLA POSZCZEGÓLNYCH ŚREDNIC [kg]				3148,4
MASA RAZEM [kg]				3148,4

Uwaga: Wszystkie pręty są wymiarowane w osiach.

SZCZEGÓŁ KOTWIENIA BARIERY

110



ZAMAWIĄCY	POWIATOWY ZARZĄD DRÓG W GRUDZIĄDZU UL. PADEREWSKIEGO 233, 86-300 GRUDZIĄDZ
JEJENOSTKA PROJEKTOWA	LIPŃSKI MOSTY Tomasz Lipiński ul. Górczykowa 2E/13, 81-591 Gdynia NIP 6392963762 REGON 222018692
STADIUM	PROJEKT TECHNICZNY
TYTUŁ	PRZEBUDOWA MOSTU NA RZECIE OSA W MIEJSCOWOŚCI ŚWIECIE NAD OSA W ODCIE DRÓG POWIATOWYCH NR 1407C RYKWO-ŚWIECIE NAD OSA-LISNWO
ADRES OBIEKTU	WOJEWÓDZTWO KRAJOWO-POMORSKIE, POWIAT GRUDZIĄDZKI JEJENOSTKA PROJEKTOWA LIPŃSKI MOSTY ul. Górczykowa 2E/13, 81-591 Gdynia ŚWIECIE NAD OSA, DZ. NR 124, OBRĘB 0010 SZANKO, DZ. NR 36, 44
TYTUŁ RYSUNKU	ZBROJENIE KAP CHODNIKOWYCH
PROJEKTOWAŁ	mjr inż. Tomasz Lipiński
SPRAWDZIŁ	mgr inż. Andrzej Mieszczyk
DATA OPRACOWANIA	2020 r.

SKALA	1:50	REZERWA	NR RYS.	12
ACCORDING TO INTERNATIONAL LAWS THIS DRAWING IS THE PROPERTY OF LIPŃSKI MOSTY THE DRAWING CAN NOT BE MADE PUBLICLY, COPIED OR OTHERWISE USED WITHOUT OUR WRITTEN CONSENT.				